

Instituto **EMBRAER**

MANUAL DE APLICAÇÃO
IDENTITY GUIDELINES

v. 02

SUMÁRIO

CONTENTS

04 Do e Don't
DO AND DON'T

05 Manifesto
MANIFESTO

06 Logo
LOGO

07 Elementos do logo
SIGNATURE ELEMENTS

08 Cores
COLORS

09 Convivência: Instituto
e Foundation
*INSTITUTE AND
FOUNDATION COEXISTENCE*

10 Versão preto e branco
BLACK AND WHITE LOGO

11 Área de proteção
PROTECTION AREA

12 Redução mínima
MINIMUM SIZE

13 Aplicações sobre fundos coloridos
IMAGERY APPLICATIONS

14 Aplicações sobre imagens
IMAGERY APPLICATIONS

16 Usos incorretos
INCORRECT APPLICATIONS

18 Tipografia
TYPEFACE

19 Estilo de título
e texto
TITLE AND TEXT STYLES

20 Ícones
ICONS

21 Fotografia
PHOTOGRAPHY

22 Imagens recortadas.
CROPPED IMAGES

23 Imagens em duotone.
DUOTONE IMAGES

24 Imagens coloridas.
COLOR IMAGES

25 Elementos gráficos
GRAPHIC ELEMENTS

26 Círculo. *CIRCLE*

28 Retângulo. *RECTANGLE*

29 Underscore, fios e bullets
UNDERSCORE, LINES AND BULLETS

30 Grafismo
GRAPHISM

31 Convergência.
CONVERGENCE

32 Proporção. *PROPORTION*

33 Enquadramento do
grafismo. *GRAPHISM FRAMEWORK*

34 Uso do grafismo.
GRAPHISM USE

35 Aplicações
APPLICATIONS

36 Pasta e caderno
NOTEBOOK

37 Pin. *PIN*

38 iPad. *IPAD*

39 Moleskine. *MOLESKINE*

40 Apresentação
institucional. *CORPORATE
PRESENTATION*

41 Capa. *COVER*

42 Cartão de visitas.
BUSINESS CARD

43 Ecobag. *ECOBAG*

44 Livreto. *BOOKLET*

45 Cartazes. *POSTERS*

46 Mochila. *BACKPACK*

ESTE É O MANUAL DE APLICAÇÃO DO INSTITUTO EMBRAER.

Este documento oferece diretrizes estratégicas para orientar cada uma de suas escolhas referentes a expressões visuais da marca.

É importante desenvolver a comunicação com o uso consistente da linguagem e da identidade visual, para que possamos crescer juntos.

Agradecemos pelo esforço contínuo e pela atenção ao construir nossa marca e dar força à nossa voz coletiva.

These are the Identity Guidelines of Embraer Institute. This document offers tools and strategic guidelines to guide each of your choices regarding the visual expressions of the brand.

It is important to develop communication with a consistent use of language and visual identity, so that we can grow together.

Thank you for your continued effort and attention to build our brand and give strength to our collective voice.

DO DON'T

Humanizado
Humanized

Infantil
Infantile

Solidez
Seriousness

Rigidez
Stiffness

Inovação
Innovation

Tecnologia
Technology

Movimento ascendente
Upward movement

Aviação
Aviation

Transformação real
Real transformation

Projeção utópica
Utopic projection

Coletivo
collective

Unilateral
Unilateral

Holístico
Holistic

Pontual
Punctual

MANIFESTO

MANIFESTO

Defy gravity. Fly high.

Drive up and forward the initiatives that lead us from the present to the future.

From dreams to reality.

Flying high means boosting up so we can soar higher flights.

Promote real change in society.

Support young people achieve their goals.

Collaborate and cooperate in partnerships for mutual learning.

It's to preserve the history and share knowledge to build the future.

That's what we do: we fly high.

When we fly high, we see the world as a whole.

And there's exactly where we want to have a positive impact.

Voar alto. Desafiar a gravidade.

Projetar para cima e para frente os desafios que nos levam do presente para o futuro.

Dos sonhos à realidade.

Voar alto é impulsionar para que possamos alçar voos ainda mais elevados.

É ser capaz de promover transformações reais na sociedade.

É incentivar jovens a serem capazes de alcançar seus objetivos.

É colaborar e cooperar em parcerias que geram aprendizados mútuos.

É preservar a história e compartilhar conhecimentos para a construção do futuro.

É isso que fazemos: voamos alto.

Ao voar alto, enxergamos o mundo como um todo.

E é nesse todo que queremos gerar um impacto positivo.

LOGO



ELEMENTOS DO LOGO

O logo do Instituto Embraer é composto por três elementos:

1 / Revoada

Composta por pontos simulando o voo dos pássaros.

2 / Instituto

O Instituto é escrito na tipografia Pluto e alinhado à esquerda.

3 / Logotipo Embraer

O logotipo da Embraer fica abaixo do Instituto e sempre alinhado à esquerda.

SIGNATURE ELEMENTS

The Embraer Institute signature consists of three elements:

1 / Flock of birds

Dots portraying the flock of birds.

2 / Institute

The Institute is written in Pluto typeface and left aligned.

3 / Embraer's Logotype

Embraer's logotype is under the Institute and left aligned.



CORES

PRINCIPAL

A escala principal é composta pelas cores azul-claro e amarelo nos seus respectivos pantones.

COMPLEMENTAR

As cores complementares ajudam a dar apoio às cores principais, proporcionando contraste. São utilizadas em fundos e tipografia.

COLORS

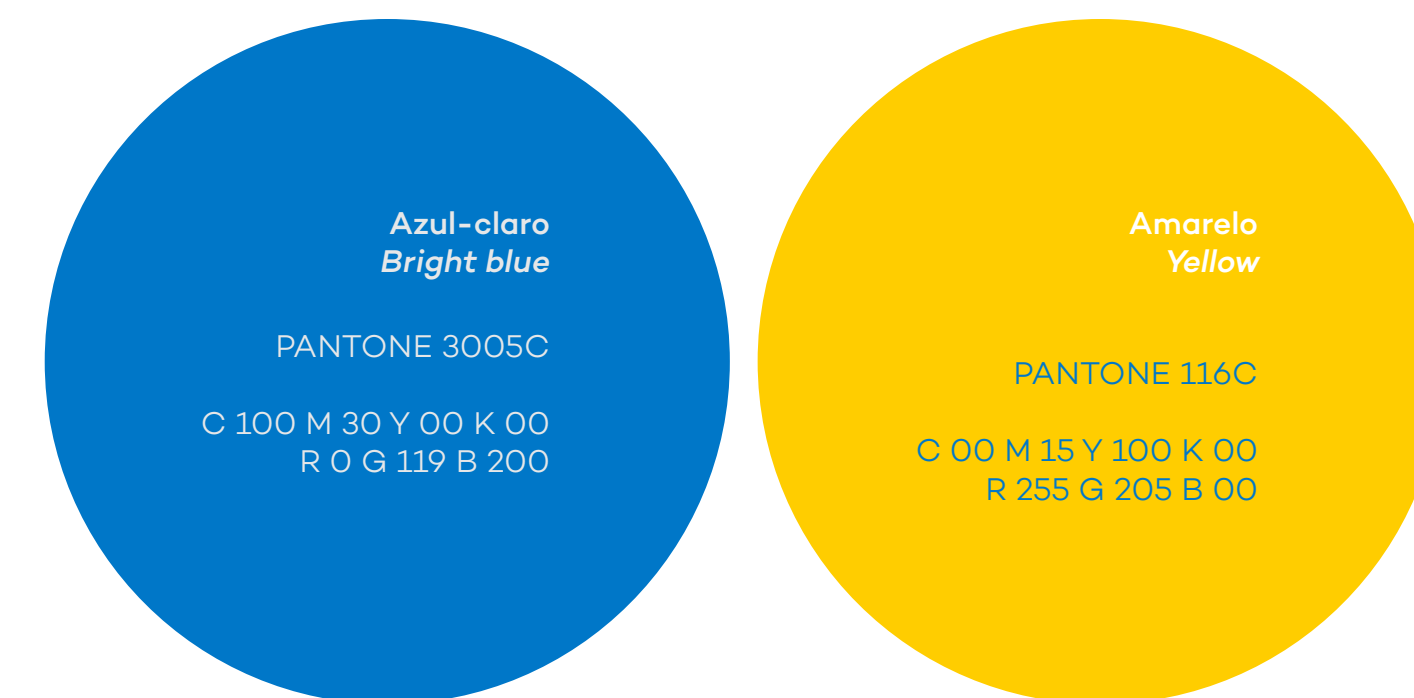
MAIN COLOR

The main palette is composed of bright blue and yellow in their respective pantones.

HIGHLIGHT

The highlight colors support the main palette, offering contrast. They are used on backgrounds and typeface.

PRINCIPAL MAIN COLOR



COMPLEMENTAR HIGHLIGHT



CONVIVÊNCIA: INSTITUTO E FOUNDATION

Caso apareçam informações do Instituto Embraer e da Embraer Foundation, lado a lado, na mesma peça ou convivendo no mesmo bloco de texto, deve-se optar pela predominância da cor azul-claro presente em ambos os logos. O amarelo ou azul-claro do Instituto e o vermelho da Foundation entram pontualmente para marcar algum pilar ou informação específica.

EMBRAER
INSTITUTE

➤ For over fifteen years the Embraer Institute has invested in community development and in two exceptional high schools for low-income students in Brazil. By prioritizing investment in education and engaging local nonprofit organizations, the Embraer Institute is helping develop the next generation of leaders.



EMBRAER
FOUNDATION

➤ Embraer Foundation is a United States based nonprofit organization that invests in partnerships in the communities where Embraer operates.

➤ Motivated by innovation, the Foundation strives for social and environmental development through community engagement and educational projects.

**MORE THAN
90% OF OUR
STUDENTS
ARE ACCEPTED
INTO TOP-TIER
UNIVERSITIES
IN BRAZIL
AND ABROAD.**

INSTITUTE AND FOUNDATION COEXISTENCE

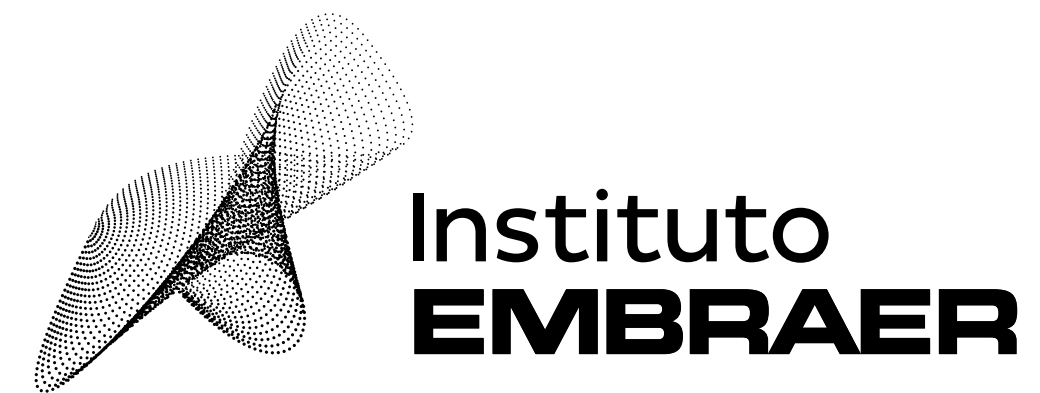
To combine Embraer Institute and Embraer Foundation contents on the same composition, use bright blue (present on both logos) as the main color. To highlight specific informations, use yellow or bright blue for Embraer Institute content and red for Embraer Foundation content.

VERSÃO PRETO E BRANCO

A aplicação do logo Instituto Embraer em preto e branco se destina apenas a casos extremos, quando não for possível a impressão colorida. Indicamos também para aplicações especiais, como relevo, silk ou adesivos de recorte, por exemplo.

BLACK AND WHITE LOGO

The usage of the black and white version of the logo is restricted to extreme cases, where it is not possible to print in colors. It is also recommended for special finishing such as embossing, silk or plotter, for example.

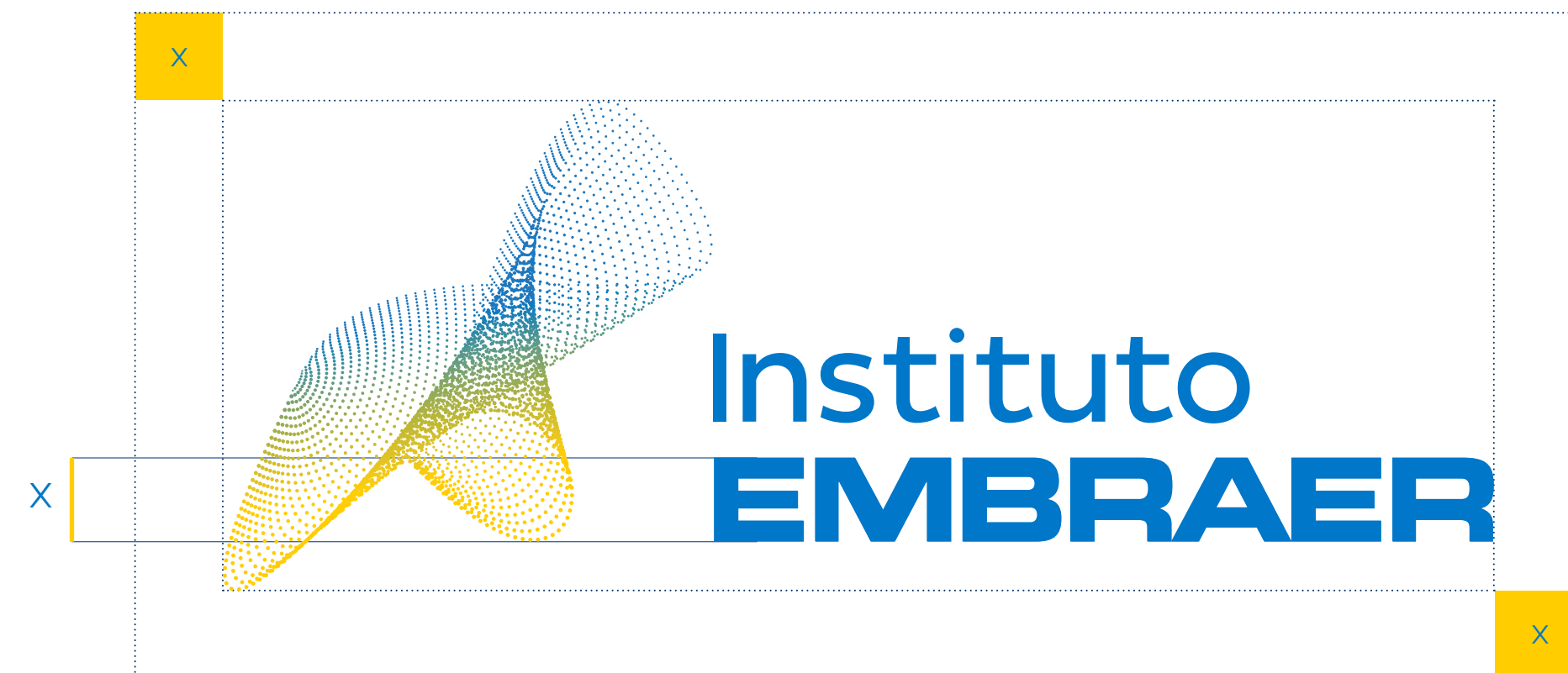


ÁREA DE PROTEÇÃO

Todo logo possui um espaço reservado ao seu redor para deixá-lo livre de interferência de outros elementos gráficos. O objetivo é preservar sua integridade e garantir sua legibilidade. Para isso, definimos a margem de segurança mínima pelo tamanho “X”, que corresponde a altura da letra “E” do logotipo EMBRAER.

PROTECTION AREA

All logos must have a reserved space around it so it doesn't interfere with other graphic elements. The goal is to preserve its integrity and legibility by respecting a minimum safety margin, defined by the size of “X”, which corresponds to the height of the letter “E” of the Embraer logotype.



REDUÇÃO MÍNIMA

Para garantir uma perfeita leitura do logo Instituto Embraer, determinamos um limite para sua redução. Respeitando esse limite, preservamos sua legibilidade.

MINIMUM SIZE

To ensure good readability of the Embraer Institute logo, there is a limit for its reduction. Respecting this limit, we preserve its legibility.

IMPRESSO
PRINTED



DIGITAL
DIGITAL



APLICAÇÕES SOBRE FUNDOS COLORIDOS

Priorizamos as versões aplicadas sobre o fundo nas cores principais da paleta do Instituto Embraer.

! A versão sobre fundo fora da paleta de cores institucional deve ser aplicada com atenção, preservando o contraste e garantindo a correta interpretação do logo.

IMAGERY APPLICATIONS

We prioritize the application of the logo over backgrounds that use the main colors of the palette.

! If the logo is applied over other colors, make sure to preserve its integrity and contrast.



APLICAÇÕES SOBRE IMAGENS

Quando o logo for aplicado sobre um fundo fotográfico, deve-se buscar sempre áreas limpas, para que ele não sofra interferência de outros elementos e ofereça contraste suficiente.

IMAGERY APPLICATIONS

When applied over photographic backgrounds, the logo must be applied in clear areas so that it offers enough contrast and does not suffer interference from other elements.



APLICAÇÕES SOBRE IMAGENS

Quando o logo for aplicado sobre um fundo fotográfico, deve-se buscar sempre áreas limpas, para que ele não sofra interferência de outros elementos e ofereça contraste suficiente.

IMAGERY APPLICATIONS

When applied over photographic backgrounds, the logo must be applied in clear areas so that it offers enough contrast and does not suffer interference from other elements.



USOS INCORRETOS

Para garantir a integridade nas aplicações do logo Instituto Embraer, devem ser respeitadas as regras aqui apresentadas.

Os exemplos ao lado ilustram modos incorretos que não devem ser utilizados.

INCORRECT APPLICATIONS

In order to guarantee the integrity of all applications of the Embraer Institute logo, all guidelines must be respected.

The incorrect examples must never be used.



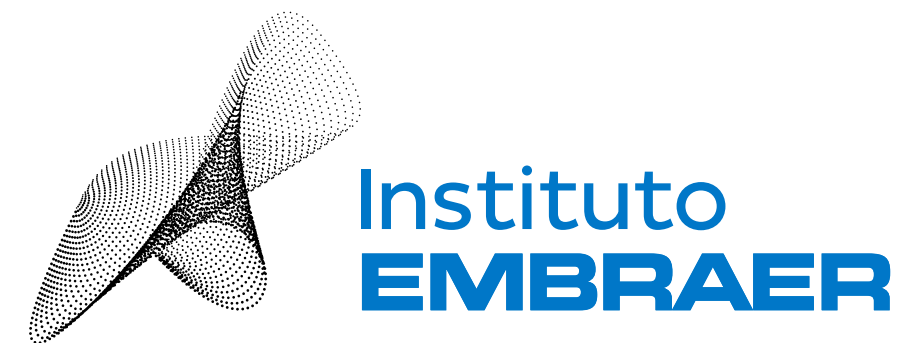
NUNCA gire nem distorça o logo. Qualquer ângulo de inclinação compromete seu entendimento correto.

NEVER rotate or distort the logo. Any angle compromises it's correct display.



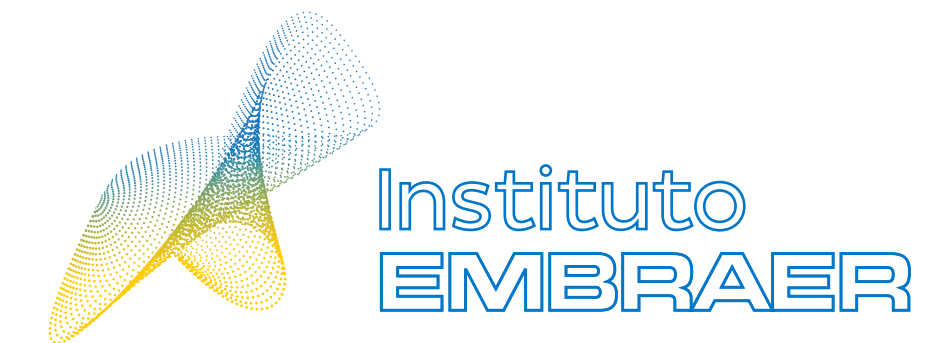
NUNCA use o logo como marca d'água ou com transparência.

NEVER use the logo as watermark or transparency.



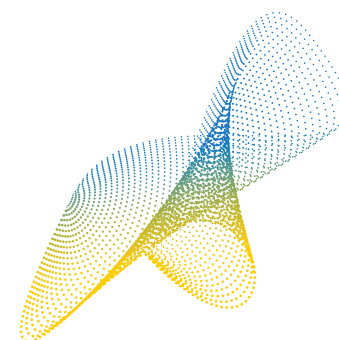
NUNCA altere as cores do logo.

NEVER change the colors of the logo.



NUNCA aplique o logo em outlines.

NEVER apply the logo in outline.



O ícone não deve ser utilizado separado do logotipo, exceto em aplicações digitais específicas como Favicon, perfil do Instagram e do Facebook.

Don't apply the icon without the logotype, except in some digital applications as Favicon and profile picture (Instagram and Facebook).



NUNCA altere a posição e relação dos elementos do logo ou as cores do gradiente do ícone.

NEVER change the position and relation between the elements of the logo or colors of the gradient of the icon.



LINGUAGEM VISUAL

VISUAL LANGUAGE

Language is the way a brand is shown to the world and reaches people. It is the expression of an identity. When a brand is expressed with unity, its language gains strength and meaning. With its own way of being and speaking, the brand builds a unique territory. Creates powerful connections with its audience and becomes recognized and admired.
WORD. SHAPE. COLOR.
TEXTURE. IMAGE. VOICE.

PALAVRA
FORMA
COR
TEXTURA
IMAGEM
TOM DE VOZ

Linguagem é a forma como uma marca se mostra para o mundo e chega até as pessoas.

É a expressão de uma identidade.

Quando uma marca se manifesta com unidade, sua linguagem ganha força e significado.

Com seu jeito próprio de ser e de falar, a marca constrói um território único.

Cria conexões poderosas com seu público e passa a ser reconhecida e admirada.

TIPOGRAFIA

CAMPTON

Geométrica e sem serifa, diferencia-se por combinar simplicidade e terminações que sugerem proximidade. Tem uma família completa que se desdobra bem em todas as necessidades de aplicações.

CONDUIT ITC

Contemporânea, traz personalidade aos títulos. É geométrica como a Campton, porém condensada, proporcionando contraste e movimento às composições.

TYPEFACE

CAMPTON

A geometric sans serif type, it combines simplicity and proximity. It has a complete family that works in all the needed applications.

CONDUIT ITC

Contemporary, brings personality to titles. It is geometric as is Campton, but condensed, so it provides contrast and movement for the compositions.

bold CAMPTON

Education is a
basic foundation
in the process of
developing a society

thin
thin italic
light
light italic
book
book italic
semibold
semibold italic

Et pro et aut rempore molore sinus dic totassenti nulla derrum lam sumenti nvendia tibus. Di quistis voloriae quam sum quibusanda aliaerferum quuntot aturia volut eum harum si ut asimi, natus quae non re ratibus, quam dolorrorum non reicim velleni mpore, vid magni ommo odis aut eost, od erfere, evenis coneturem. Ut alibustorro vidipie nistiae rnamus velitaturit fugiature eriorum nonsequibus et ipsapedi sitio omnihit aeperferem.

bold CONDUIT ITC

Education is a
basic foundation
in the process of
developing a society

light
light italic
medium
medium italic
bold
bold italic

Et pro et aut rempore molore sinus dic totassenti nulla derrum lam sumenti nvendia tibus. Di quistis voloriae quam sum quibusanda aliaerferum quuntot aturia volut eum harum si ut asimi, natus quae non re ratibus, quam dolorrorum non reicim velleni mpore, vid magni ommo odis aut eost, od erfere, evenis coneturem. Ut alibustorro vidipie nistiae rnamus velitaturit fugiature eriorum nonsequibus et ipsapedi sitio

ESTILO DE TÍTULO E TEXTO

TÍTULOS

Para títulos, usamos uma combinação de Conduit e Campton sempre em caixa-alta. Para que a composição tenha força, os títulos devem ser curtos, com no máximo quatro linhas.

TEXTO

No texto deve-se usar a Campton (Light ou Book, dependendo da necessidade) em caixa-alta e baixa. Para subtítulos, pode-se optar pela Campton Bold em caixa-alta ou caixa-alta e baixa.

TITLE AND TEXT STYLES

TITLES

For titles we use a combination of Conduit and Campton always in capital letters. For the compositions to be visually stronger, the titles should be as short as possible (maximum of four lines).

CONTINUOUS TEXT

The copy text should be always in Campton (Light or Book) in sentence case letters. Subtitles should be in Campton Bold in capital or case letters.

Conduit Bold
110/95 pt

FULLTIME

Campton Light
97/93 pt

HIGH

QUALITY

TEACHING

Education is a
basic foundation
in the process of
developing a society

Campton Book
23/25 pt

ÍCONES

Para representar os pilares de atuação do Instituto Embraer, foram criados ícones fotográficos compostos por uma única imagem articulada com o texto. São imagens sintéticas, vistas de perfil, frente ou topo, sempre em monotone.

! Os ícones são formados pela junção entre fotografia e tipografia. Esses dois elementos não podem ser separados, assim como a ordem da escrita, a quebra de sílabas e o posicionamento do texto-imagem.

A aplicação desse recurso é restrita aos ícones.

ICONS

To represent the areas of Embraer Institute, photographic icons have been created, composed of a single image plus text. They are synthetic images, profile views, front or top views, always in monotone.

! The icons are composed by the joining of photography and typography. These two elements cannot be applied separated, or in any other configuration, positioning, writing and breaking syllables.

These graphic resource is restricted to the icons.



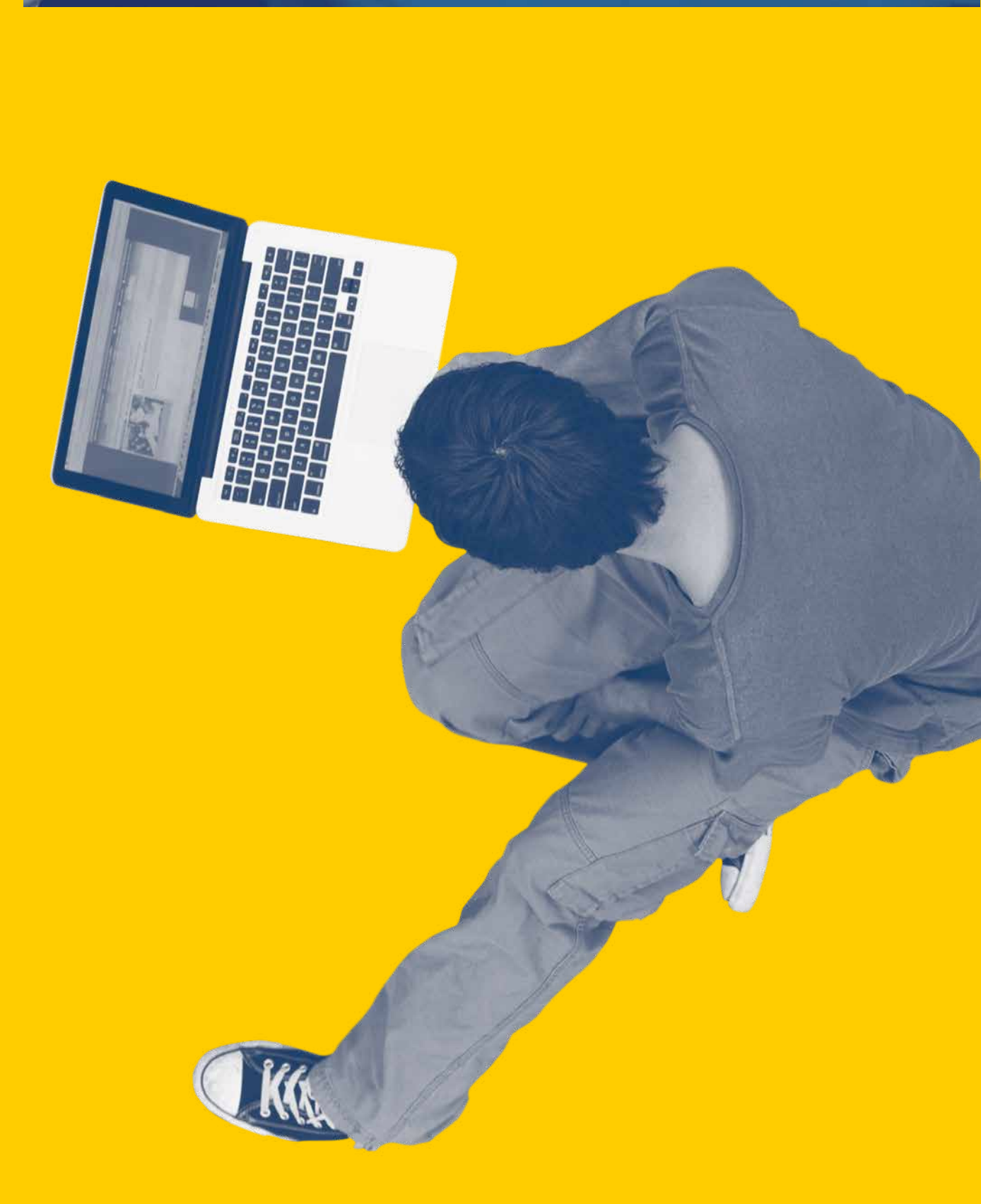
FOTOGRAFIA

As imagens têm um papel importante na linguagem visual. Elas podem ser aplicadas coloridas, tonalizadas no azul do Instituto ou em duotone. A escolha depende da necessidade de cada peça e segue as diretrizes de cada um desses recursos.



PHOTOGRAPHY

The images have an important role in the visual language. They can be applied in colors, toned on the Institute Blue or in duotone. This choice depends on the necessity of the content and it is ruled by the guidelines for each of these resources.



IMAGENS RECORTADAS

IMAGENS RECORTADAS • USO PREFERENCIAL

Sempre tonalizadas no azul-escuro do Instituto Embraer, as imagens recortadas são integradas às composições, interagindo com o grafismo e a tipografia. Utilizando as vistas aérea e frontal, o recorte funciona como um ponto focal em que a atenção é dirigida ao protagonista. Com destaque para a figura humana, a pessoa está sempre interagindo com algum objeto de acesso à informação (laptop, livro etc.). Para garantir o impacto do recurso, recomenda-se utilizar imagens com o menor número de detalhes possível.

- ! Para utilizar as imagens em monotone:
1. abra a imagem no Photoshop.
 2. no menu image, selecione mode > grayscale.
 3. novamente no menu image > mode, selecione a opção duotone. Em ink, coloque o valor do azul-escuro (em RGB ou em CMYK, dependendo da necessidade).

CROPPED IMAGES

CROPPED IMAGES • PRIMARY USAGE

Always toned on dark blue, the cropped images are integrated into the compositions, interacting with graphics and typography. Using the aerial and frontal views, the cropped images function as a focal point to featuring the protagonist. With emphasis on the human figure, the person is always interacting with an object that enables access to information (laptop, book...). To ensure visual impact, we recommend the usage of images with as few details as possible.

- ! How to use monotone images:
1. open the image on Photoshop.
 2. at image menu, select mode > grayscale.
 3. at image menu select mode > duotone. At ink, select RGB (for screen use) or CMYK (for print use) value color (dark blue).



- ! NUNCA utilize uma imagem recortada em cores.
NEVER use a colored cropped image.

IMAGENS EM DUOTONE

IMAGENS EM DUOTONE • USO PREFERENCIAL

Para reforçar a identidade e criar unidade nas composições, usamos as imagens em duotone, sendo o azul-escuro destinado às pessoas e o azul-claro ao fundo. Esse recurso também enfatiza o protagonismo em determinado contexto. Sempre ambientadas, essas fotografias mostram cenas documentais ou de interação das pessoas com materiais (microscópio etc.).

- ! Para utilizar as imagens em duotone:
1. recorte a imagem no Photoshop.
 2. no menu image > mode > grayscale.
 3. novamente no menu image > mode, selecione a opção duotone. Em ink, coloque o valor do azul-escuro (em RGB ou em CMYK, dependendo da necessidade).
 4. converta o documento para RGB ou CMYK.
 5. crie um novo layer, pinte na cor azul-claro.

DUOTONE IMAGES

DUOTONE IMAGES • PRIMARY USAGE

To reinforce the identity and create unity in compositions, we use duotone images, where dark blue is for people and bright blue for background. This graphic resource emphasizes the protagonism within a certain context. Always on interior sets, these photos show documental scenes or people interacting with materials (microscope...).

- ! How to use duotone images:
1. isolate the image from it's background.
 2. at image menu, select mode > grayscale.
 3. at image menu, select mode > duotone. At ink, select RGB (for screen use) or CMYK (for print use) value color (dark blue).
 4. according to your previous choice, convert the document color mode for RGB or CMYK.
 5. for the background, create a new layer an fill it with bright blue.

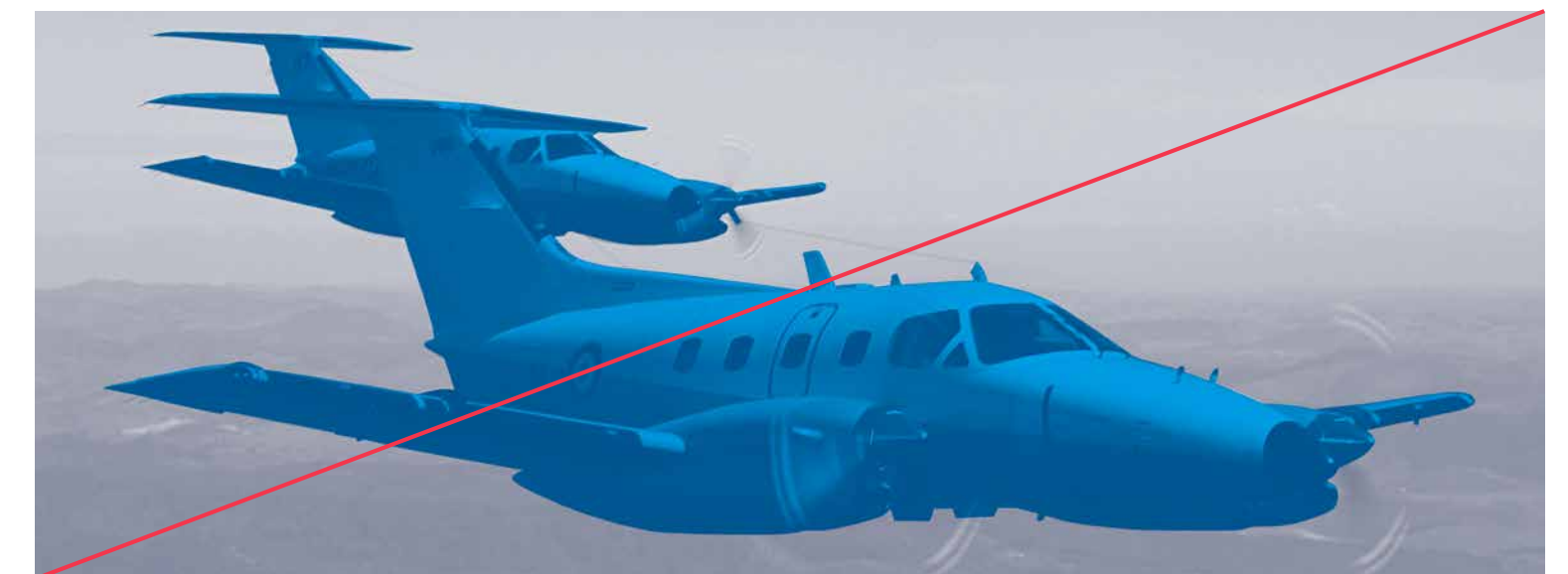


- ! O azul-escuro é sempre aplicado no elemento a ser destacado. Ele NUNCA deve ser aplicado no fundo da imagem.

O fundo pode ser levemente desfocado, EXCETO se o primeiro plano estiver diretamente ligado ao segundo: se ele for essencial para entender a cena ou se a personagem (em azul-escuro) estiver interagindo com algo ou alguém (em azul-claro).

Blue is always applied on the featured element. It should NEVER be applied on the background.

The background could be slightly blurred, EXCEPT if the foreground is directly connected to the second: if it is essential to understand the scene or if the character (in dark blue) is interacting with something or someone (in bright blue)



IMAGENS COLORIDAS

IMAGENS COLORIDAS • USO SECUNDÁRIO

Quando necessário, podemos deixar a imagem na sua cor original. Esse recurso deve ser usado apenas para imagens que não serão recortadas. Sempre ambientadas, essas fotografias mostram cenas documentais, de interação entre pessoas ou de pessoas com materiais.

Para trazer unidade à linguagem, a luz entre elas deve ser natural e equalizada. Sempre trabalhando planos, há um foco em um ou mais personagens. Um leve desfocado em algumas áreas ajuda a compor a cena.

! Para uma boa consistência na linguagem da marca, recomendamos alternar o uso de imagens tonalizadas e coloridas no mesmo material.



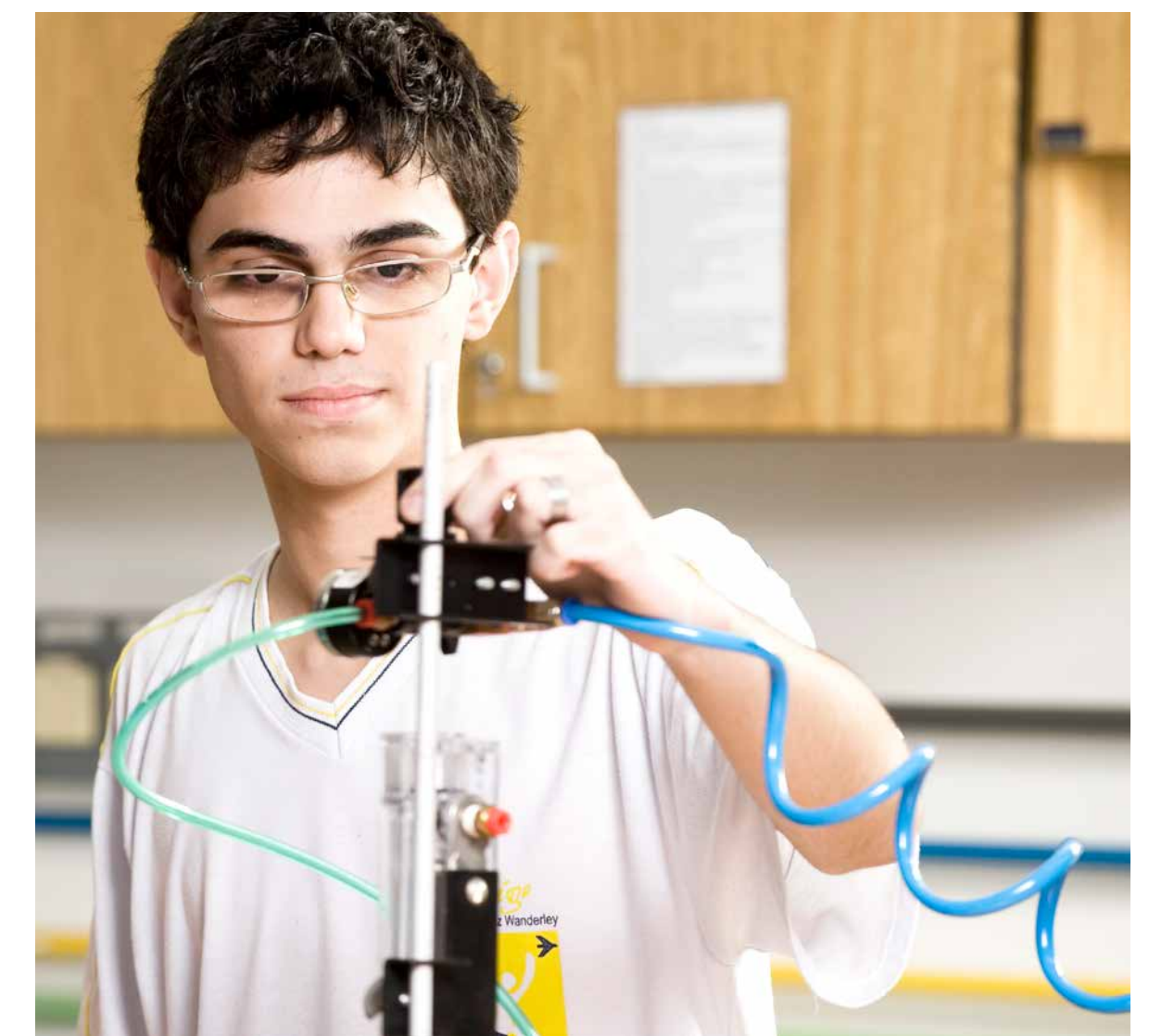
COLOR IMAGES

COLOR IMAGES • SECOND USAGE

When needed, we can use the image in its original color. These graphic resource should be used only for images that will not be cropped. Always on a set, these photos show documental scenes, interaction between people or with materials.

To ensure language unity, the light between them should be natural and equalized. Always exploring photography plans, there is a focus on one or more people and a slight blur in some areas to compose the scene.

! For a consistent brand language, we recommend the use of toned and colored images in the same material.



ELEMENTOS GRÁFICOS

CÍRCULO

Organiza informações, interage com o grafismo e a fotografia, cria áreas de interesse e marca áreas de cor chapada.

RETÂNGULO

Marca áreas de cor chapada ou entra como um box para informações. Sempre recortado, interage com imagens ou textos.

UNDERScore, FIOS E BULLETS

De uso facultativo, são utilizados para destacar e organizar informações.

GRAPHIC ELEMENTS

CIRCLE

It organizes information, interacts with graphism and photos, creates highlighted and colored areas.

RECTANGLE

Designates areas of color or acts as a placeholder for information. Always cropped, it interacts with images or texts.

UNDERScore, LINES AND BULLETS

Of optional use, works for highlighting and organizing information.

—
DEFY GRAVITY.
FLY HIGH.

CÍRCULO

CÍRCULO

O círculo é um elemento gráfico muito explorado nas composições. Diretamente ligado à forma do logo, ele ajuda a organizar informações, interage com o grafismo e a fotografia, cria áreas de interesse e marca áreas de cor chapada.

CIRCLE

CIRCLE

The circle is a graphic element heavily applied in the compositions. Directly related to the shape of the logo, it helps to organize information, interacting with graphism and photography, it creates highlighted and colored areas.



O círculo pode se sobrepor a áreas retangulares e vazar na página, desde que 80% dele esteja presente na composição.

The circle can overlap rectangle areas and page borders, as long as 80% of it appears in the composition.

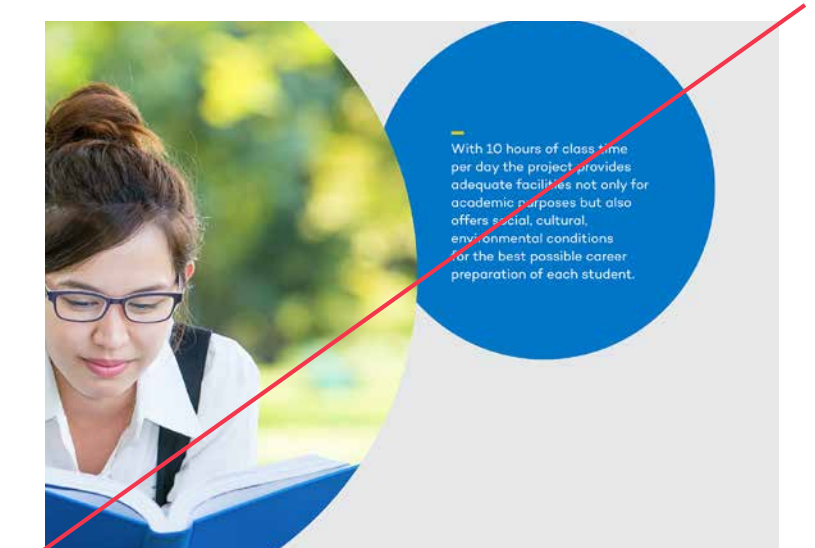


Os círculos podem ter tamanhos e cores diferentes (dentro da paleta de cor do Instituto Embraer). Podem se sobrepor e interagir com a imagem.

The circles can have different sizes and colors (always in the Embraer Institute color palette), and can overlap and interact with the image.

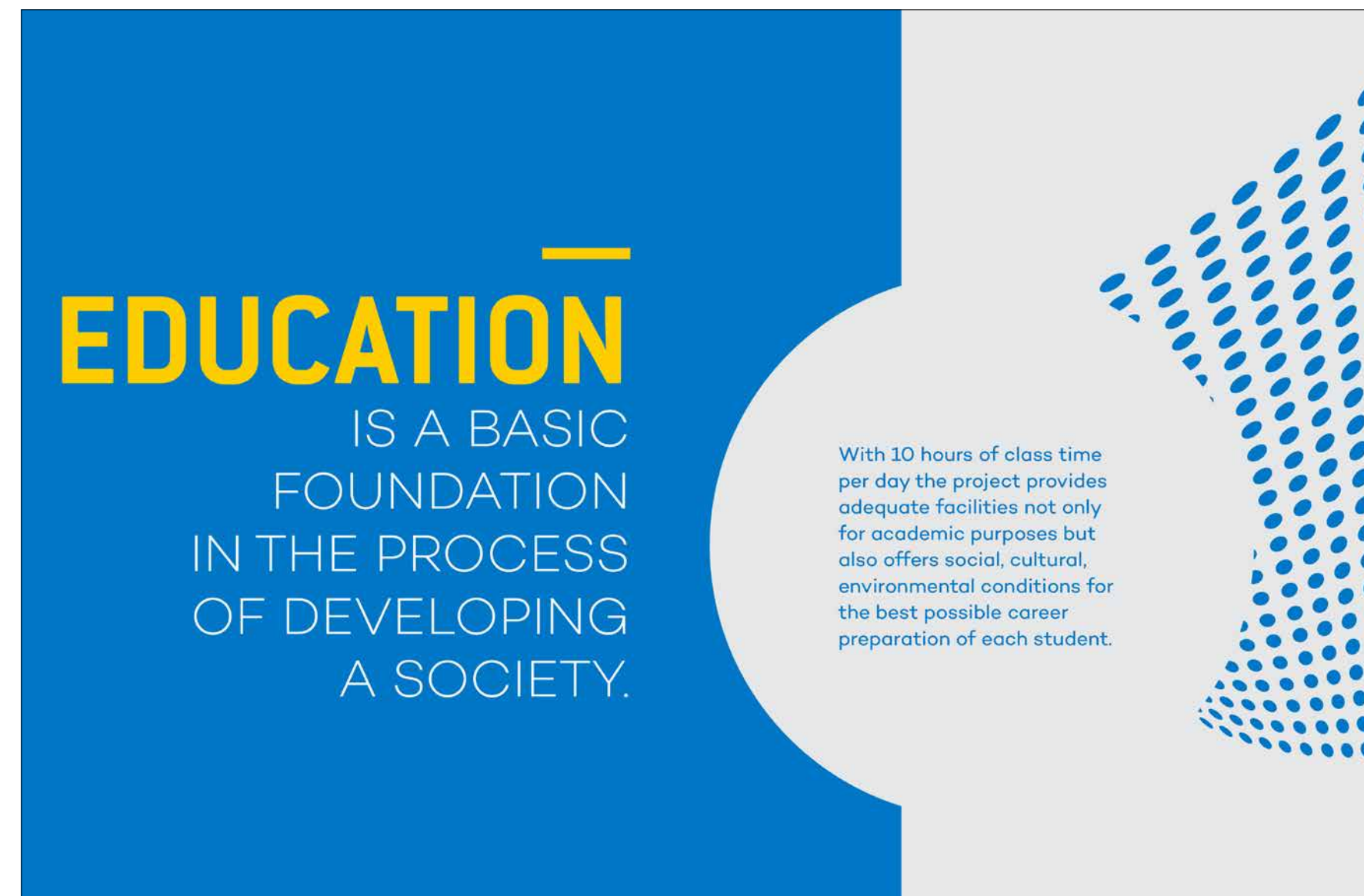
NUNCA utilizar o círculo como máscara para imagens.

NEVER use the circle as a image mask.



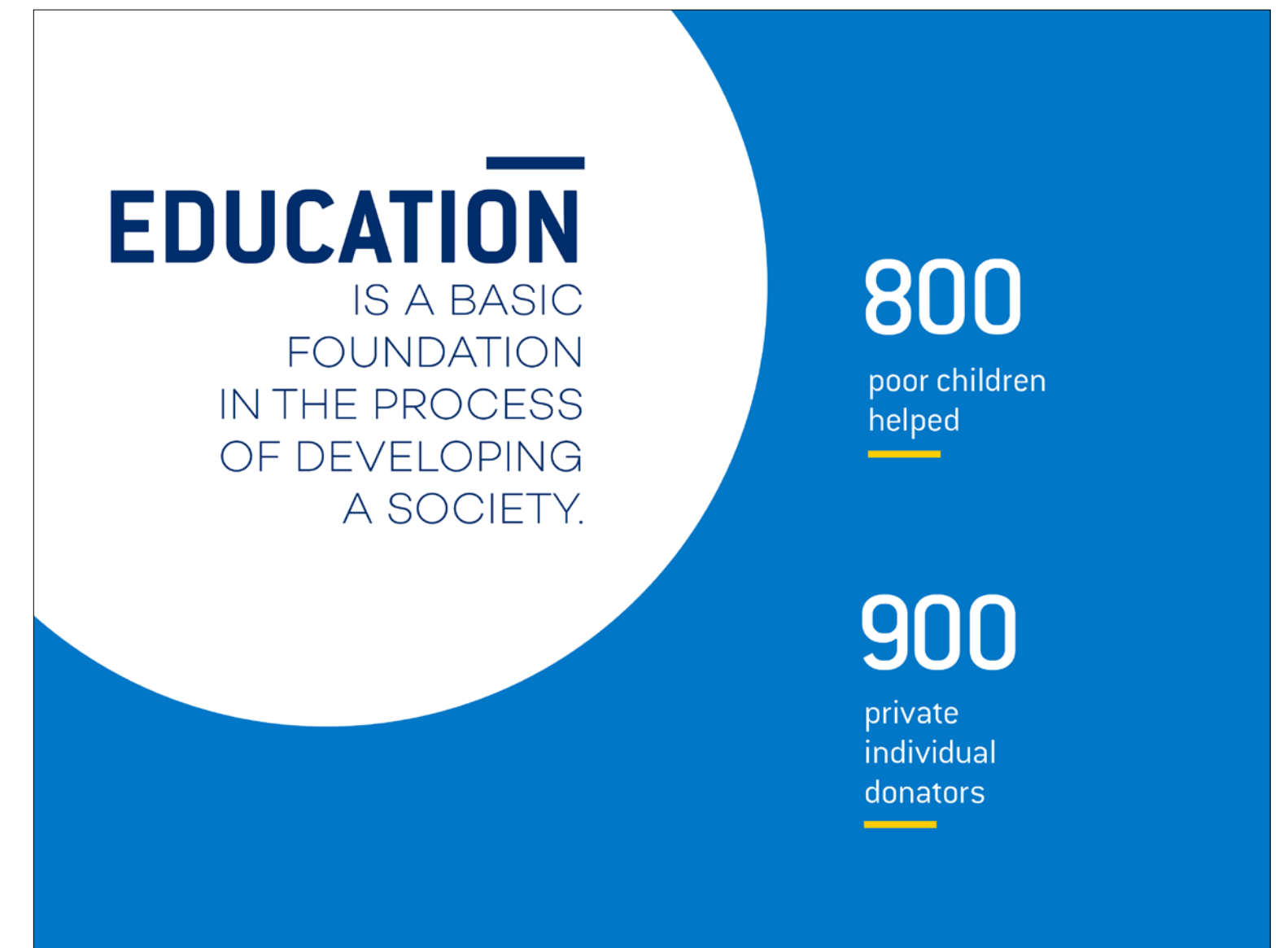
CÍRCULO

CIRCLE



O círculo pode se sobrepor a áreas retangulares, interagir com o grafismo e servir como box para apresentar informações. Sua forma pode ser sugerida pela junção entre a cor do fundo e a sua cor. Seu limite não precisa estar marcado com uma cor diferente.

The circle can overlap rectangular areas, interact with graphism and work as a placeholder for information. Its shape can be suggested by the joining of its color and the background color. It does not need to have a different color.



O círculo pode aparecer sozinho, sem a necessidade de interagir com grafismo ou fotografia.

The circle exist alone, without the need to interact with the graphism or photo.

RETÂNGULO

RETÂNGULO COMO SUPORTE

O retângulo possui três funções principais:

1 / Máscara para imagens

A máscara retangular pode ser sobreposta por outro retângulo, desde que ele esteja na mesma cor do fundo, ambos fundidos (exemplo 1).

2 / Suporte para imagens

Pode ser utilizado para marcar uma área de cor chapada, atrás da fotografia recortada. O retângulo NUNCA ocupa toda a dimensão da página (exemplo 2).

3 / Box de texto

O retângulo pode se sobrepor a outro retângulo, criando endentações e trazendo textos (exemplos 1 e 2).

RECTANGLE

RECTANGLE AS SUPPORT

The rectangle has three main functions:

1/ Image mask

The rectangular mask can overlap other rectangles, as long as it's in the same color of the background, so that the two merge (example 1).

2/ Image support

It can delimit a color area behind the photo. The rectangle NEVER occupies all the area of the page (example 2).

3/ Text box

The rectangle can overlap other rectangles resulting in an indentation for displaying texts (examples 1 and 2).

exemplo 1. example 1



exemplo 2. example 2



UNDERScore, FIOS E BULLETS

São elementos utilizados para destacar informações e dados. Seu uso é facultativo. O underscore pode acompanhar títulos ou início de textos. O *bullet point* do Instituto Embraer é o caractere da seta ascendente (↗), que traduz a ascensão e o desafiar a gravidade.

! NUNCA utilizar o underscore excessivamente. Seu uso é limitado a uma aparição por composição, exceto quando se tratar de tópicos.

UNDERScore, LINES AND BULLETS

Underscore, lines and bullets are used to highlight informations and data. Their usage is optional. Underscore can accompany titles or the beginning of copy text. Embraer Institute bullet points are the northeast character (↗) that translates rise and defy gravity.

! NEVER overuse underscore. It's use is limited at one application in each composition piece, except for topics.

EMBRAER
A GLOBAL FORCE

— FOUNDED IN 1969, IN BRAZIL, EMBRAER WAS BORN FROM AN AUDACIOUS DREAM TO FLY HIGH AND MAKE DISTANCES SHORTER.

With industrial units, offices, service centers, and parts distribution centers worldwide, the company's portfolio is comprised of:

- ↗ Commercial Aviation
- ↗ Executive Aviation
- ↗ Defense & Security
- ↗ Services & Support

ABOUT 5 MILLION U.S. PASSENGERS FLY ON EMBRAER AIRCRAFT EVERY MONTH

— EVERY 10 SECONDS AN EMBRAER AIRCRAFT TAKES OFF SOMEWHERE IN THE WORLD.

Embraer produces aircraft flown by commercial airlines, including: Air Canada, Air France, Alaska Airlines, American Airlines, British Airways, Delta, Japan Airlines, Jet Blue, KLM, Lufthansa, SkyWest, United Airlines, among others.

— 1 OUT OF 3 AIRCRAFT DEPARTING FROM NEW YORK'S LA GUARDIA AND WASHINGTON DC'S REAGAN NATIONAL AIRPORT IS MADE BY EMBRAER.

As a leading global company, Embraer supplies aircraft to more than 90 airlines in more than 60 countries. It produces more aircraft with up to 130 seats than any other manufacturer, and has been a partner of the U.S. for more than 45 years.

ABOUT OUR SCHOOLS

— EDUCATION IS THE STARTING POINT FOR REAL CHANGE.

Embraer Foundation's sister organization in Brazil, the Embraer Institute has invested in education through the Embraer high schools: Juarez Wanderley in São José dos Campos and the Casimiro Montenegro Filho in Botucatu.

At the schools, low-income students receive a full scholarship that includes uniforms, transportation, classroom materials and 3 meals a day.

The successful results come from a combination of our focus in academic excellence, professional development, as well as social, environmental and cultural values.

960 HIGH SCHOOL STUDENTS

99.9% of enrolled students graduate from Embraer High Schools

50.2% of enrolled students complete Public High School in Brazil

Sources: 2010 census | School census 2010 | 2009 National Exam | 2010 All for Education Targets Report

GRAFISMO

GRAPHISM

O grafismo da Embraer Instituto é inspirado na revoada de pássaros, reforçando a identidade da marca sem enfraquecer ou banalizar o logo. Ele representa movimento, aerodinâmica, ritmo e trabalho em conjunto. Sua aplicação segue três diretrizes.

The Embraer Institute graphism is inspired by a flock of birds and reinforces the brand identity without weakening or trivializing the logo. It represents movement, aerodynamics, rhythm and working together. Its applications follows three guidelines.



CONVERGÊNCIA

1 / CONVERGÊNCIA

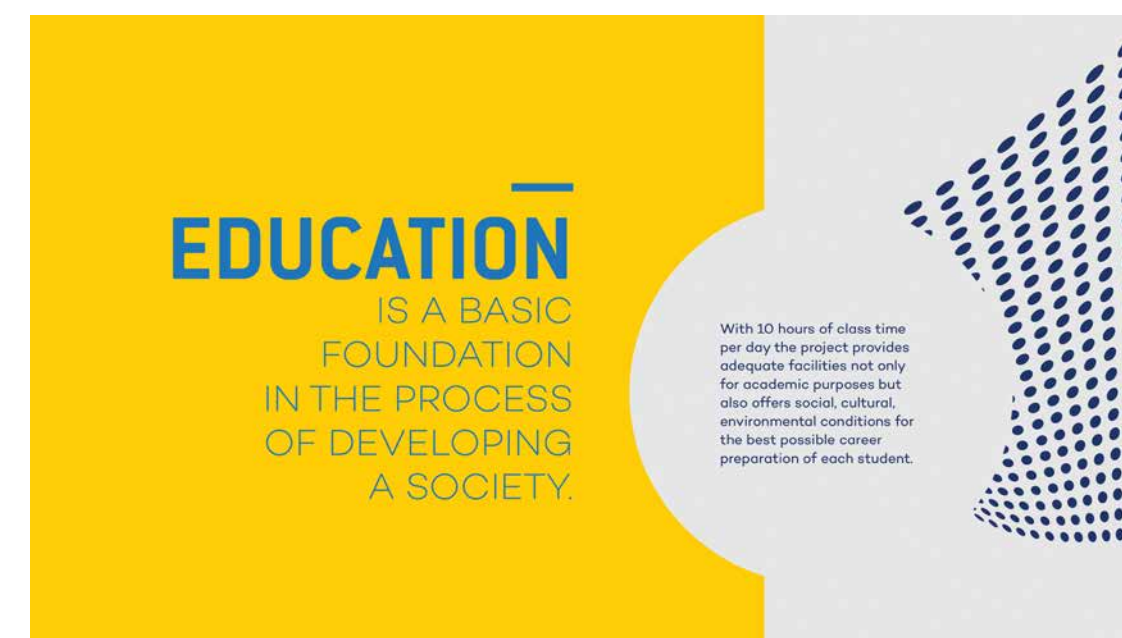
Uma de suas pontas sempre converge para as extremidades de um círculo ou para uma imagem, integrando-se a esses elementos de forma fluida. Ele NUNCA converge para um retângulo, pois essas duas formas não se encaixam e resultam em interrupção da fluidez do movimento.

CONVERGENCE

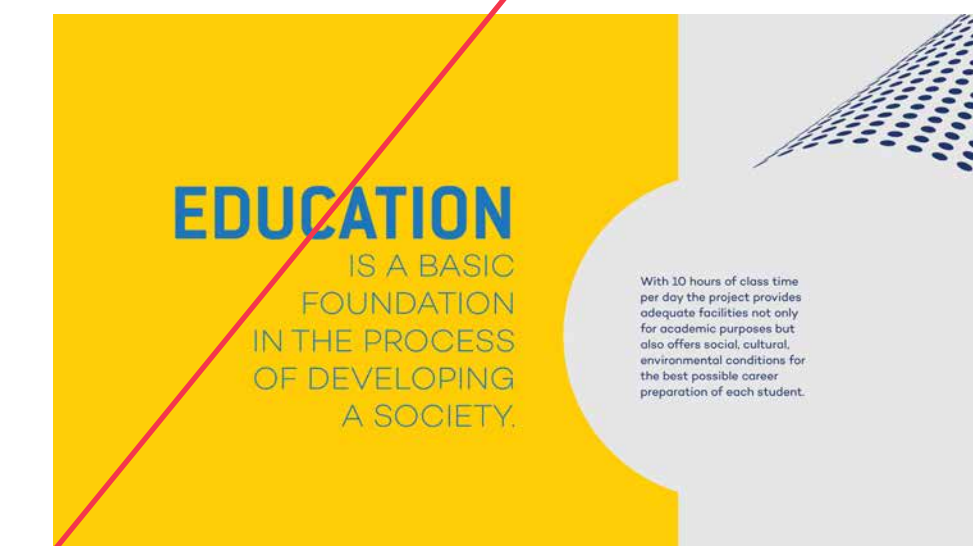
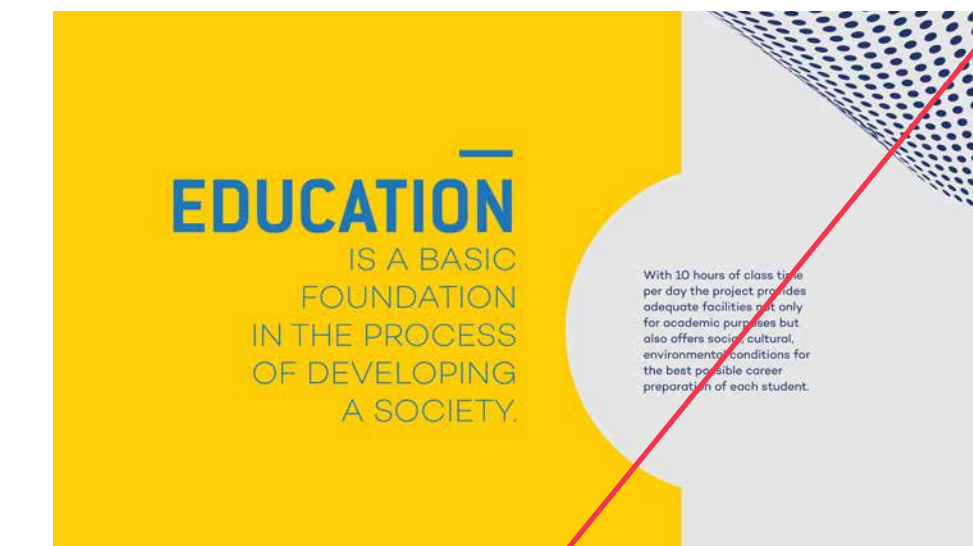
1 / CONVERGENCE

One of its points always converges to a circle border or to an image, integrating itself to these elements in a fluid form. It NEVER converges to a rectangle because these two forms do not fit together, and would interrupt the movement's flow.

DO



DON'T



! O grafismo NUNCA deve ser utilizado arbitrariamente. Ele precisa estar integrado ao círculo.

The graphism NEVER should be used arbitrarily. It have to be integrated with the circle.

! A integração entre o círculo e o grafismo gera continuidade e movimento. Por isso as extremidades NUNCA devem aparecer, pois interrompem essa relação.

The interaction between the circle and the graphism results in movement and continuity. So, its borders NEVER should appear for do not interrupt this relation.

PROPORÇÃO

2 / PROPORÇÃO

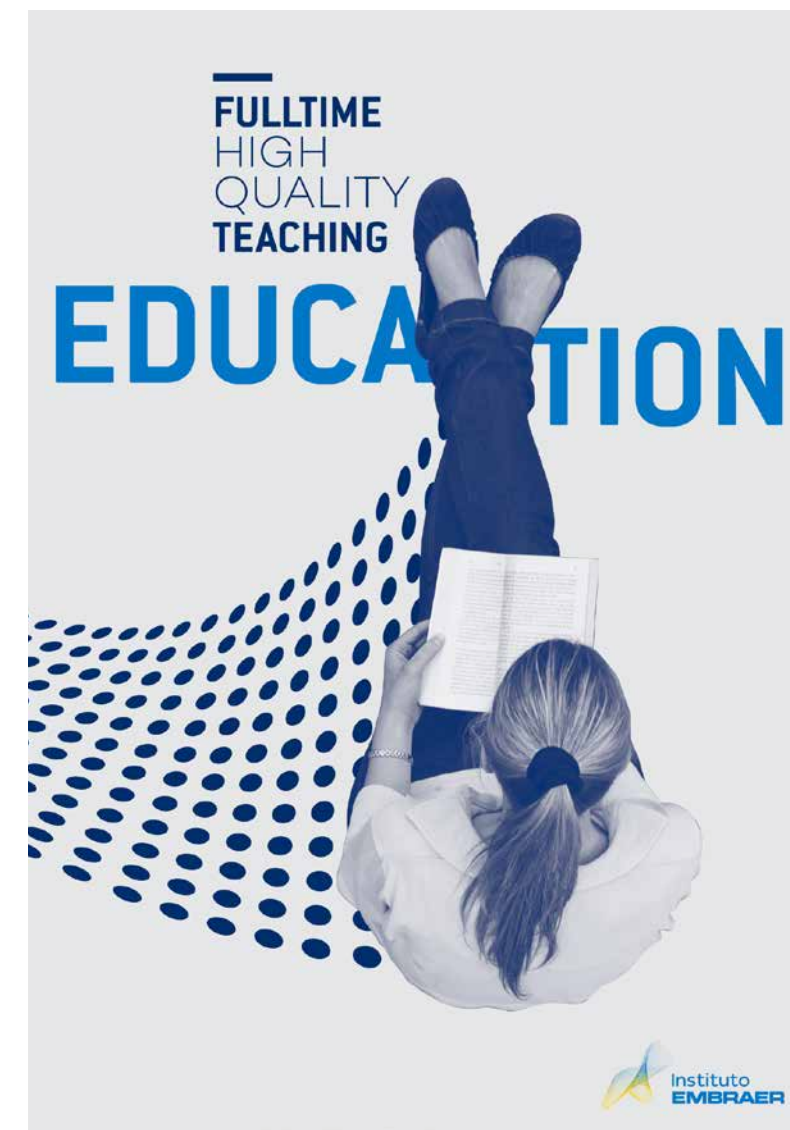
Os círculos não devem ser grandes nem pequenos.
Se grandes, o grafismo perde o movimento da revoada.
Se pequenos, o grafismo perde força gráfica.

PROPORTION

2 / PROPORTION

The circles shouldn't be too big or too small. If its too big, the graphism loses the flock movement. If its too small, it loses the visual impact.

DO



Círculos proporcionais mantêm a fluidez e o movimento do grafismo. Integram-se à composição, reforçando os outros elementos.

Proportional circles maintain the fluidity and movement of the graphism. They integrate with the composition, reinforcing the other elements.

DON'T



! Círculos pequenos não se integram à composição de forma adequada: perdem força e presença gráfica.

Small circles do not integrate compositions in a proper way: they lose their strength and visual impact.



! Círculos muito grandes comprometem a fluidez da revoada, ganham destaque em vez de ajudar a organizar as informações e invadem outras áreas da composição.

Circles that are too big compromise the flock flow, becoming too predominant instead of organizing informations, breaking into other composition areas.

ENQUADRAMENTO DO GRAFISMO

3 / ENQUADRAMENTO DO GRAFISMO

O enquadramento deve mostrar a variação de perspectiva presente no grafismo para manter o movimento e a fluidez da forma.

GRAPHISM FRAMEWORK

3 / GRAPHISM FRAMEWORK

The framework should show the graphism perspective variation to maintain the movement and shape flowing.

DO



DON'T



! O enquadramento limita a variação de perspectiva e o movimento do grafismo.

The framework limits the graphism variation perspective and movement.

USO DO GRAFISMO

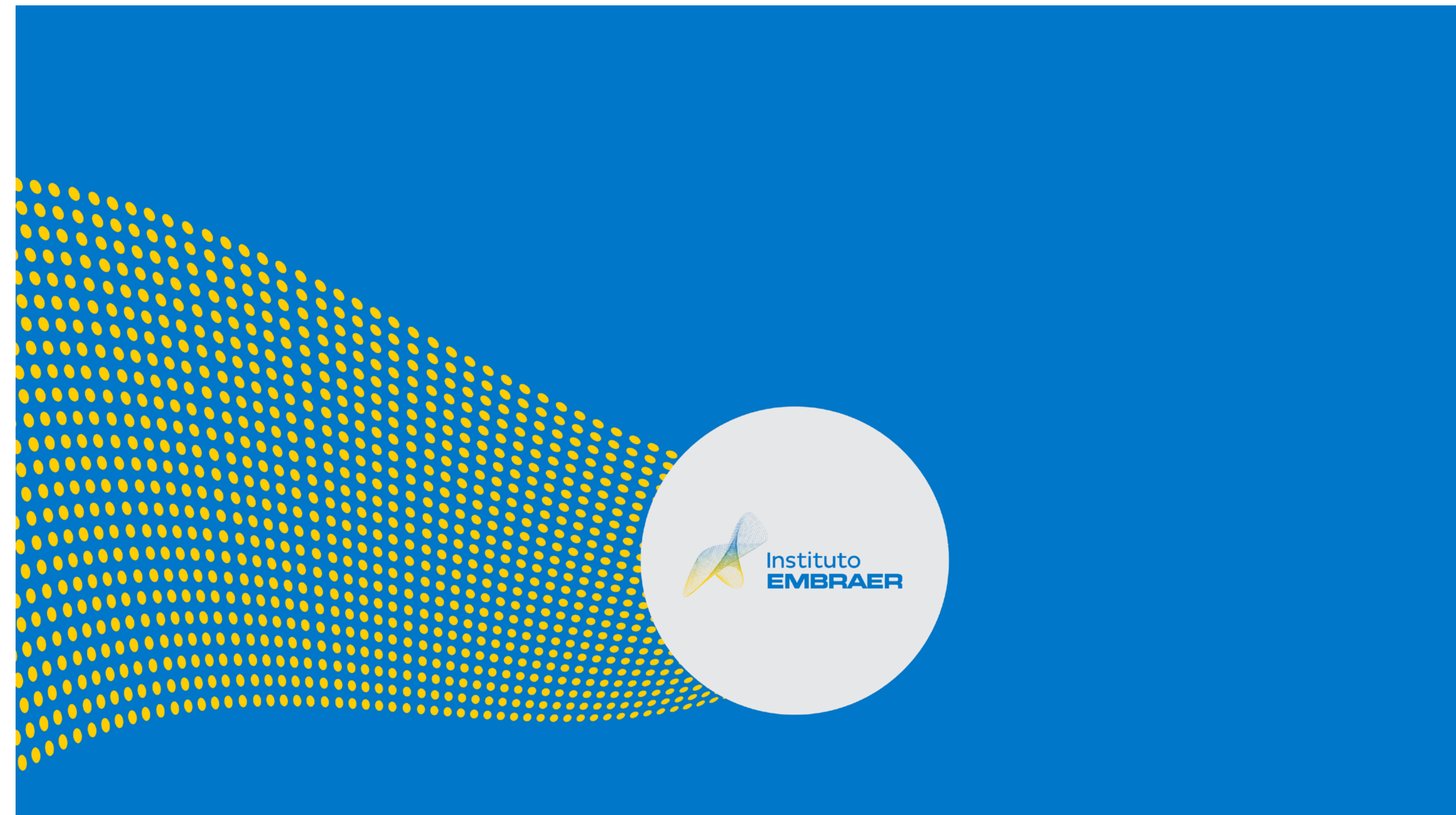
O grafismo NUNCA é utilizado em todas as materializações. Para garantir sua eficácia, recomendamos que ele seja aplicado em peças que ofereçam uma área maior para sua manifestação, como cartazes, banners e telas de apresentação. Na mesma peça é necessário que haja um contraste de escalas entre o grafismo e o círculo/imagem para o qual ele flui. Esse contraste reforça a mensagem de indivíduo (círculo ou fotografia) e coletivo (grafismo).

! Se o grafismo for cortado a laser, impresso em relevo ou em verniz, deve-se atentar ao tamanho dos círculos para que eles não quebrem ou se juntem. Seguindo as diretrizes de aplicação do grafismo, esses tipos de acabamento funcionam melhor em materiais de grande porte, como cartazes ou adesivo de parede.

GRAPHISM USE

NEVER use graphism in all applications. To ensure visual impact, its use is recommended in pieces with big and clear areas - as posters and banners. When composing with graphism and circle/images, is necessary to reinforce a scale difference between those elements. This contrast reinforces the individual message (circle or image) and group message (graphism).

! If the graphism is laser cutted, local varnishing or high/low embossing, we should pay attention to circle size, in order not to join or break. According to the graphism guidelines, these type of finishing works better on big surfaces, such as posters and wall decals.



Exemplo de aplicação do grafismo em formato de tela.
Widescreen application graphism example.



APPLICATIONS

APLICAÇÕES

PASTA E CADERNO

NOTEBOOK



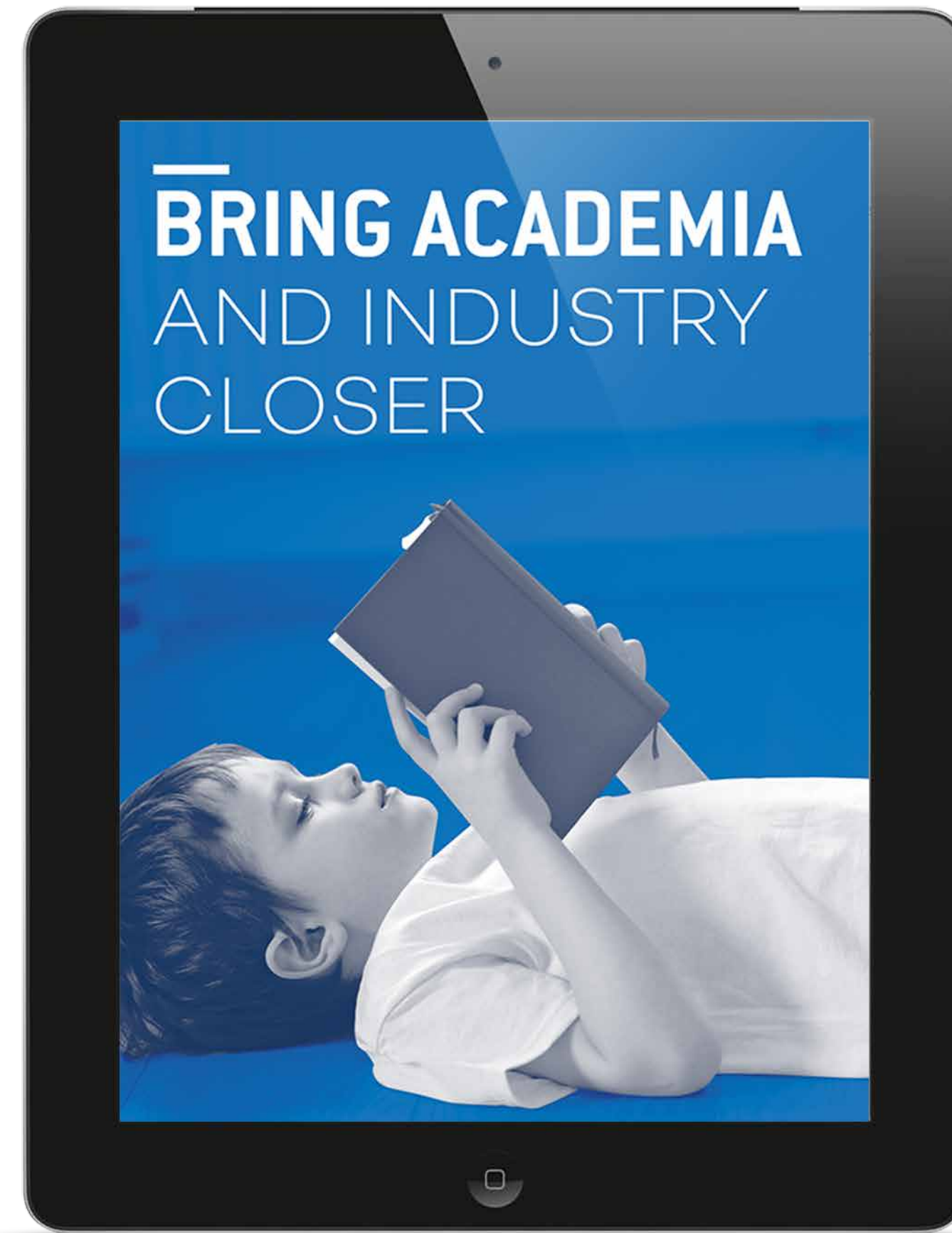
PIN

PIN



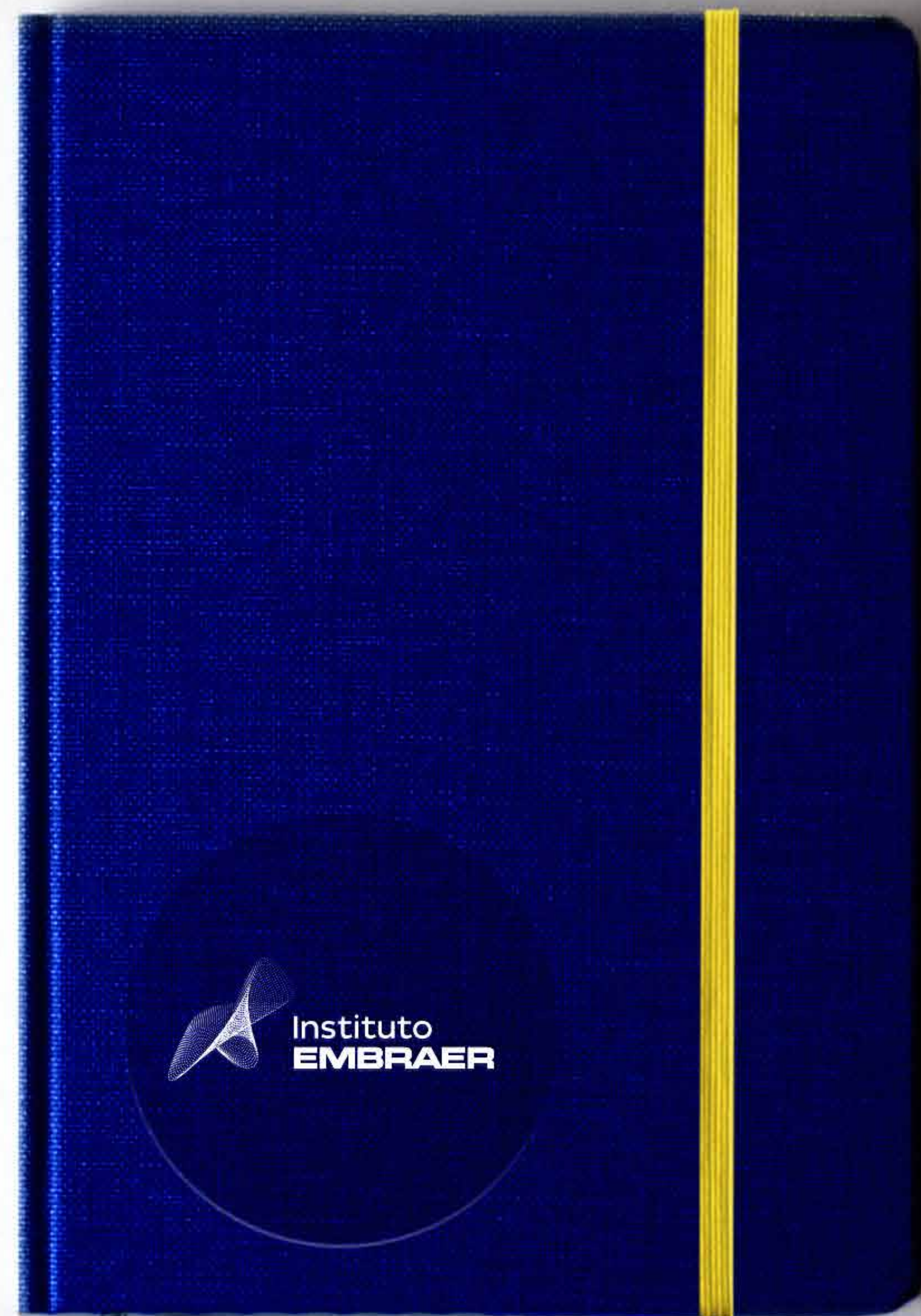
iPAD

iPAD



MOLESKINE

MOLESKINE



APRESENTAÇÃO INSTITUCIONAL

CORPORATE PRESENTATION

Instituto EMBRAER

EMBRAER A GLOBAL FORCE

FOUNDED IN 1962 IN BRAZIL, EMBRAER WAS BORN FROM AN AUDACIOUS DREAM TO FLY HIGH AND MAKE DISTANCES SHORTER.

With 16 operational offices, 40 service centers, and parts distribution centers worldwide, the company's production is operational.

1 OUT OF 3 AIRCRAFT TAKES OFF SOMEWHERE IN THE WORLD

ABOUT 5 MILLION U.S. PASSENGERS FLY ON EMBRAER AIRCRAFT EVERY MONTH

EVERY 2 SECONDS AN EMBRAER AIRCRAFT TAKES OFF SOMEWHERE IN THE WORLD

1 OUT OF 3 AIRCRAFT DEPARTS FROM NEW YORK'S LAGUARDIA AND WASHINGTON DC'S ROGAN NATIONAL AIRPORTS TO TAKE OFF BY EMBRAER.

FLY HIGH TO GO BEYOND

18,000 EMPLOYEES

2nd place

2nd target

8,000 AIRCRAFT

2nd target

100% of administrative costs are covered by Embraer

EMBRAER INSTITUTE

FOR OVER FIFTEEN YEARS THE EMBRAER INSTITUTE HAS INVESTED IN COMMUNITY DEVELOPMENT AND IN TWO EXCEPTIONAL HIGH SCHOOLS FOR LOW-INCOME STUDENTS IN BRAZIL.

By providing investment in education and engaging local community, the Embraer Institute is helping develop the next generation of leaders.

+800 students from public schools

+700 employees involved

+70,000 people benefited from the social responsibility programs since 2006

940 students attend the Embraer High School each year

EMBRAER FOUNDATION

100% of administrative costs are covered by Embraer

THE EMBRAER FOUNDATION IS A UNITED STATES-BASED NONPROFIT ORGANIZATION THAT INVESTS IN LOCAL PARTNERSHIPS AND EDUCATIONAL PROGRAMS.

Supported by innovation, the Embraer Foundation invests in social and educational projects through its community engagement and educational projects.

100% of administrative costs are covered by Embraer

VOLUNTEERING

BY JOINING IN VOLUNTEER WORK, EMPLOYEES CAN MAKE A DIFFERENCE IN DEVELOPING THE COMMUNITIES AROUND THEM.

8 volunteer hours to Embraer employees

ENTREPRENEURSHIP

WE ENCOURAGE INNOVATION AND AN ENTREPRENEURIAL SPIRIT AMONG STUDENTS.

SOCIAL AND ENVIRONMENTAL PARTNERSHIPS

THROUGH GRANTS AND EMPLOYEE ENGAGEMENT THE FOUNDATION CREATES A POSITIVE IMPACT IN THE COMMUNITIES.

EMPLOYEE ENGAGEMENT

WE FUND INNOVATIVE PROJECTS EVERY YEAR

ABOUT OUR SCHOOLS

960 HIGH SCHOOL STUDENTS

MORE THAN 90% OF OUR STUDENTS ARE ACCEPTED INTO TOP-TIER UNIVERSITIES IN BRAZIL AND ABROAD.

99% of students graduate from high school

50% of students graduate from university

EDUCATION IS THE BEST INVESTMENT FOR REAL CHANGE.

VICTOR ALWAYS ASPIRED TO STUDY ABROAD

SO QUEST WHAT? NOW HE IS LIVING HIS DREAM STUDYING AT SANTA MONICA UNIVERSITY THANKS TO EMBRAER HIGH SCHOOL.

"On my first day here, I knew I was in the right place and that I would learn to be the person I had always wanted to be. What surprised me was when I went for university interviews, I was asked about my High School and when I mentioned the Embraer High School, people recognized it right away."

DEFY GRAVITY FLY HIGH

That's what we do, we fly high. Because when we fly high, we see the world as a whole. And that is where, together, we truly make a difference.

WANT TO DEFY GRAVITY AND BECOME A CATALYST OF CHANGE?

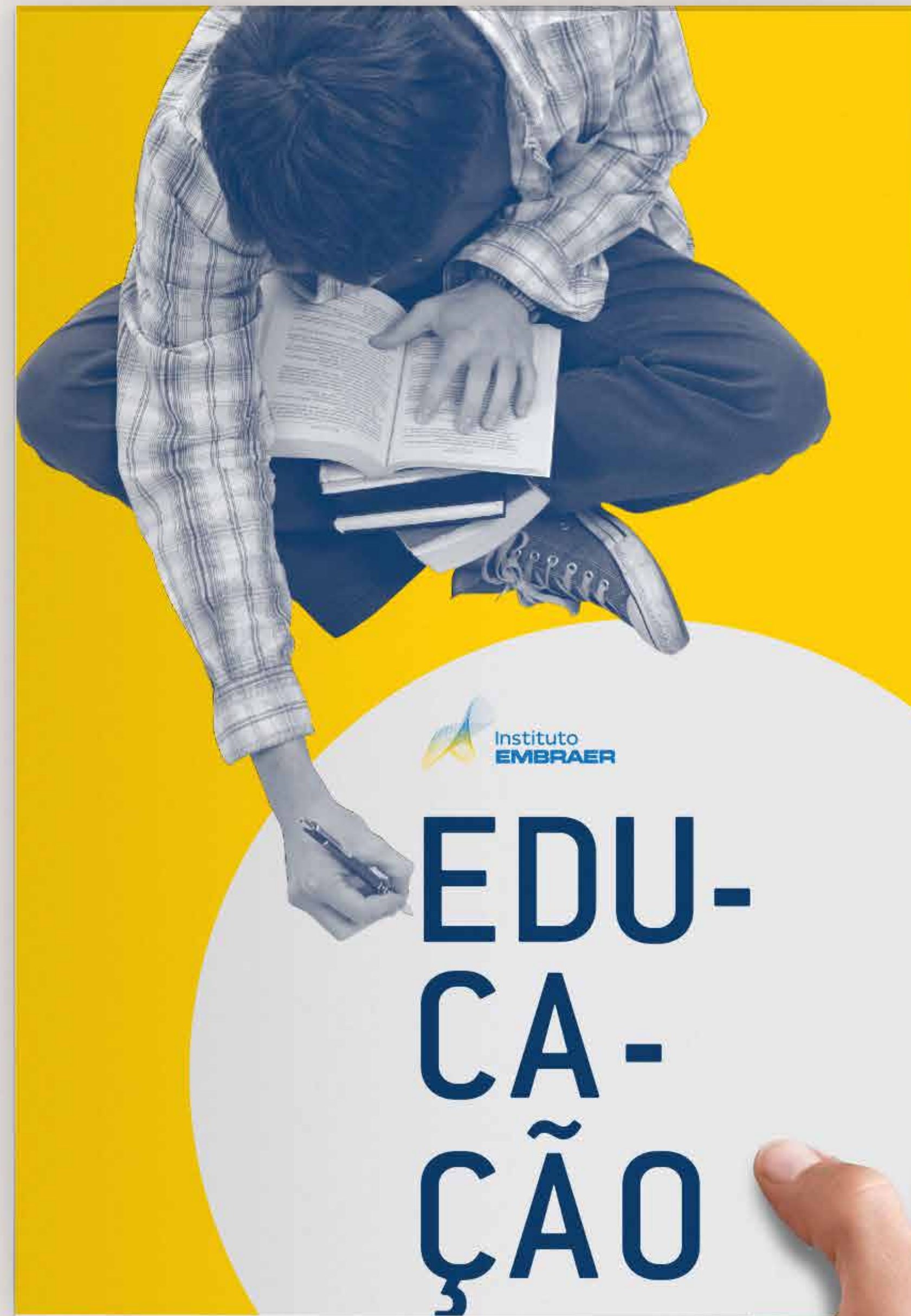
JOIN OUR CAUSE

www.institutoembraer.org.br

INSTITUTO EMBRAER

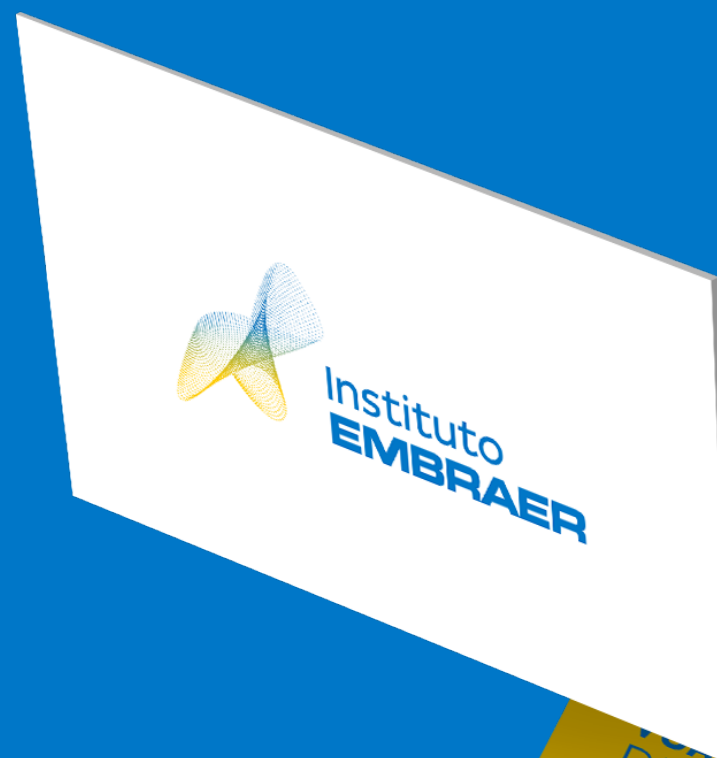
CAPA

COVER



CARTÃO DE VISITAS

BUSINESS CARD



ECOBAG

ECOBAG



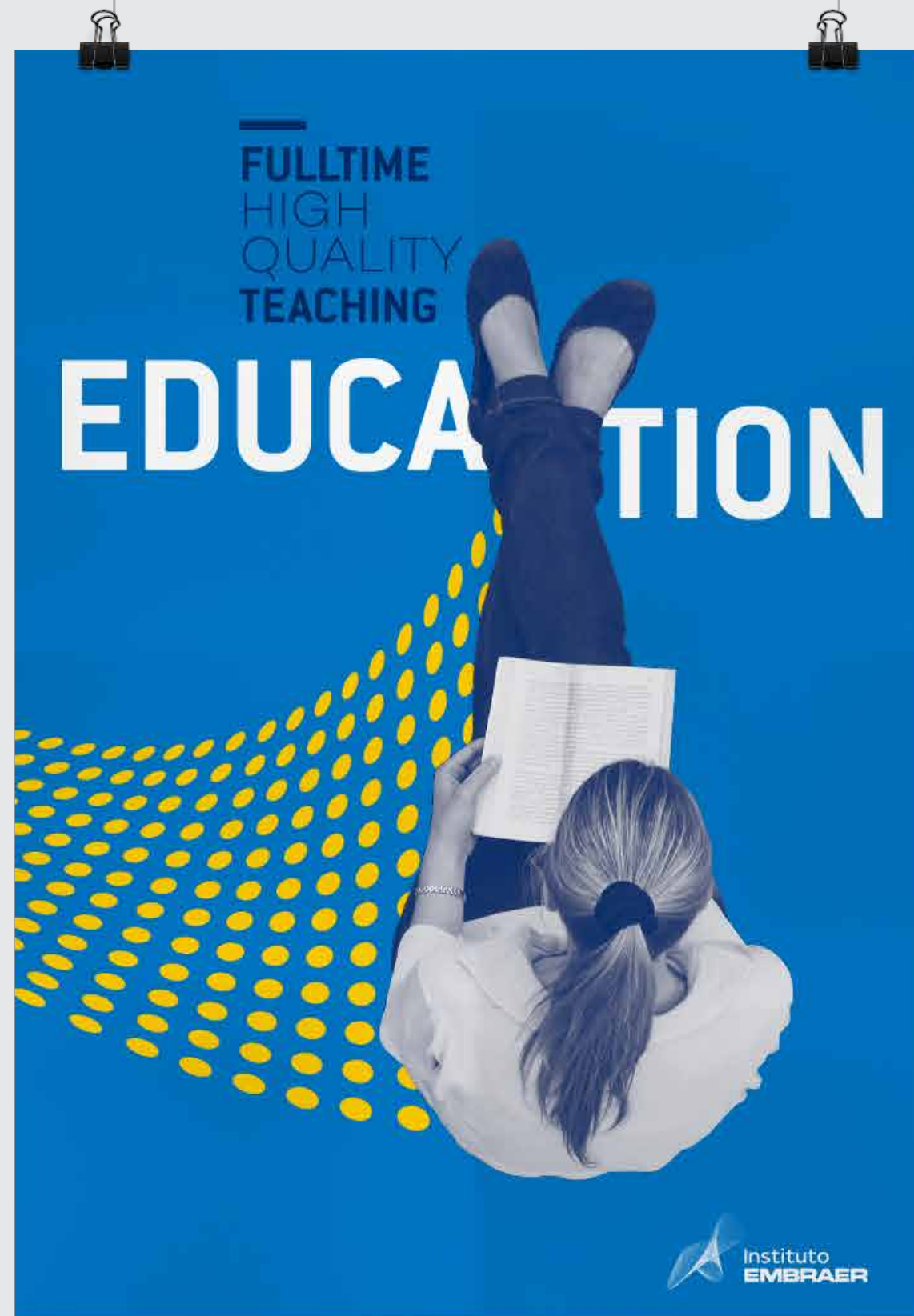
LIVRETO

BOOKLET



CARTAZES

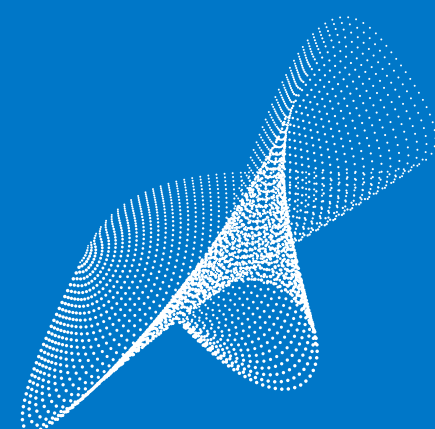
POSTERS



MOCHILA

BACKPACK





Instituto
EMBRAER

INSTITUTO EMBRAER

Av. Pres. Juscelino Kubitschek, 1909
Torre Norte - 14º andar
03178-200 - São Paulo/SP

Rua Francisco Vitor Cesar Leite, 9800
12247-611 - São José dos Campos/SP

+55 11 3040-8441
+55 12 3927-1002
faleconosco@institutoembraer.org.br
institutoembraer.org.br